

**Gerhard Müller****Inhaber**

Diplom-Psychologe  
Psychologischer Psychotherapeut  
Klinischer Neuropsychologe GNP & PTK Bayern  
Sport-Neuropsychologie GSNP  
Supervisor GNP & PTK Bayern  
[gerhard.mueller@neuropsychologie.de](mailto:gerhard.mueller@neuropsychologie.de)

**Dr. Andreas Max Eidenmüller****Bereichsleitung Berufsgenossenschaften und Sport-Neuropsychologie**

Diplom-Psychologe  
Klinischer Neuropsychologe GNP  
Sport-Neuropsychologie GSNP  
Verhaltenstherapeut AVM  
[andreas.eidenmueller@neuropsychologie.de](mailto:andreas.eidenmueller@neuropsychologie.de)

**Sarah Jäckle****Bereichsleitung Sport-Neuropsychologie**

Diplom-Psychologin  
Klinische Neuropsychologin GNP  
Sport-Neuropsychologin GSNP  
[sarah.jaekle@neuropsychologie.de](mailto:sarah.jaekle@neuropsychologie.de)

**Sandra Endres****Assistentin**[info@neuropsychologie.de](mailto:info@neuropsychologie.de)**Katja Schuler-Petschler****Büroleitung**[info@neuropsychologie.de](mailto:info@neuropsychologie.de)

## LEICHTE TRAUMATISCHE GEHIRN- VERLETZUNGEN IM SPORT

### VORBEUGEN

- Informationsvermittlung im Rahmen **individueller Vorträge, Schulungen und Workshops** für Sportler- und Trainer:innen, Medizinisches Betreuungsteam, erweitertes Umfeld und weitere Interessierte
- **Individuelles Coaching** für Sportpsycholog:innen, Ärzt:innen und Physiotherapeut:innen im Umgang mit betroffenen Sportler:innen
- Erfassung der sportartspezifischen kognitiven Leistungsfähigkeit im gesunden Zustand im Rahmen präventiver **Baseline-Untersuchungen**

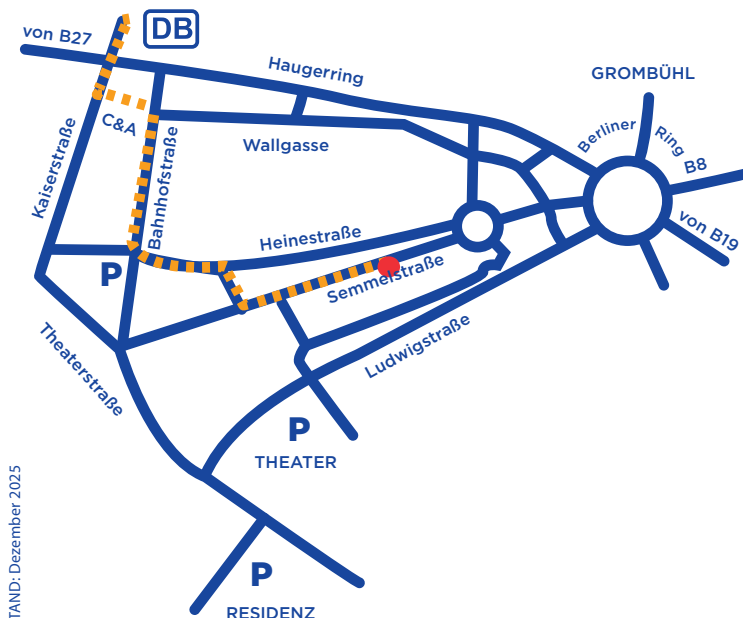
### ERKENNEN

- **Sport-neuropsychologische Diagnostik** der kognitiven Leistungsfähigkeit nach leichten traumatischen Gehirnverletzungen
- Nach Möglichkeit **Abgleich der Ergebnisse mit Baseline-Daten**
- Beratung, Austausch und **enge Zusammenarbeit** mit dem medizinischen Betreuungsteam

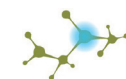
### BEHANDELN

- **Intensive individuelle sport-neuropsychologische Behandlung und Betreuung** von Sportler:innen nach leichten traumatischen Gehirnverletzungen
- Beratung und engmaschige individuelle Begleitung beim **Return-To-Play** Prozess
- **Nachsorge und sport-neuropsychologische Weiterbetreuung** von betroffenen Sportler:innen

### FUSSWEG VOM HAUPTBAHNHOF AUS:



In Zusammenarbeit mit der Gesellschaft für Sport-Neuropsychologie (GSNP)



**gsnp** Gesellschaft für Sport-Neuropsychologie e.V.

**praxis**  
für Sport-Neuropsychologie

Semmelstraße 36/38  
97070 Würzburg  
Tel. +49.931.41 51 00  
+49.931.41 51 01

[info@neuropsychologie.de](mailto:info@neuropsychologie.de)  
[www.sportneuropsychologie.de](http://www.sportneuropsychologie.de)

Sport-Neuropsychologie  
Psychotherapie  
Supervision  
Klinische Neuropsychologie  
Sachverständigentätigkeit

## UNSER ANGEBOT



### WAS IST SPORT-NEUROPSYCHOLOGIE?

Die Klinische Neuropsychologie beschäftigt sich mit den Auswirkungen von Hirnschädigungen auf das geistige Leistungsvermögen, sowie auf das Verhalten und Erleben der betroffenen Personen.

Das Spezialgebiet der „Sport-Neuropsychologie“ befasst sich mit dem Erkennen und Behandeln der Auswirkungen von leichten traumatischen Gehirnverletzungen im Sport. Sport-Neuropsycholog:innen entscheiden z. B. mit, ab wann Spieler:innen nach einer leichten traumatischen Gehirnverletzung wieder bedenkenlos zurück ins Spiel oder in den Wettkampf geschickt werden können.

### UNSER ZIEL

Wir wollen Sportler:innen und deren Umfeld darin unterstützen, leichte traumatische Gehirnverletzungen zu erkennen und Prävention, Diagnostik und Behandlung dieser lange vernachlässigten Verletzungsform zu optimieren. Durch unser Expertenwissen möchten wir dazu beitragen, dass:

- Unsicherheiten im Umgang mit leichten traumatischen Gehirnverletzungen reduziert werden,
- betroffene Sportler:innen bestmöglich versorgt werden,
- und Entscheidungen über das weitere Vorgehen fundiert und interdisziplinär getroffen werden.

## SCHULUNGEN UND COACHING

**Themen:** Individuell auf Ihre Bedürfnisse zugeschnitten (z. B. Umgang mit betroffenen Sportler:innen)

**Dozent:in:** Sport-Neuropsycholog:in (akkreditiert nach den Kriterien der GSNP/Gesellschaft für Sportneuropsychologie)

**Zielgruppe:** Sportler- und Trainer:innen, Medizinisches Betreuungsteam, Sportpsycholog:innen, erweitertes Umfeld

**Dauer:** Nach Vereinbarung ca. 45 bis 90 Minuten

**Ort:** Bei Ihnen vor Ort oder bei uns in der Praxis

**Methode:** Anschaulicher Vortrag mit Fallbeispielen und Zeit für Fragen, persönlicher Austausch, Videoberatung, Telefonate, E-Mailverkehr

**Sprachen:** Deutsch, Englisch

**Kosten:** Pauschale auf Anfrage, je nach Zeitaufwand inklusive Anfahrt

**Sonstiges:** Wir empfehlen mindestens zwei zielgruppenspezifische Schulungen (z. B. eine für Sportler:innen und eine für das medizinische Umfeld).

## BASELINE UNTERSUCHUNG

**Thema:** Erfassung der sportartspezifischen kognitiven Leistungsfähigkeit im gesunden Zustand

**Diagnostiker:in:** Sport-Neuropsycholog:in (akkreditiert, von der GSNP)

**Zielgruppe:** Aktive Sportler:innen

**Dauer:** 50 bis 70 Minuten je Sportler:in

**Ort:** Bei Ihnen vor Ort oder bei uns in der Praxis

**Methode:** Anamnese, Fragebogen, Leistungsdiagnostik am PC sowie Paper-Pencil, Befundbogen mit individuellen Empfehlungen zum Training

**Sprachen:** Deutsch oder Englisch

**Kosten:** Pauschale auf Anfrage, je nach Zeitaufwand inklusive Anfahrt

**Sonstiges:** Wir empfehlen die Durchführung möglichst vor Saisonbeginn.

## RETURN-TO-PLAY

**Behandler:innen:** Sport-Neuropsycholog:in (akkreditiert von der GSNP)

**Zielgruppe:** Sportler:innen nach einer leichten traumatischen Gehirnverletzung

**Dauer:** Nach Bedarf, mindestens ein Termin mit 90 Minuten zur Befunderhebung, ggf. weitere Termine

**Ort:** Bei Ihnen vor Ort oder bei uns in der Praxis, ggf. ergänzt durch Online- oder Telefontermine

**Methode:** Anamnese, Fragebogen, Leistungsdiagnostik am PC sowie Paper-Pencil, Wissensvermittlung, Ableitung von individuellen Empfehlungen für Return-To-Play-Prozess; bei Bedarf enge Zusammenarbeit mit dem medizinischen Betreuungsteam

**Sprachen:** Deutsch, Englisch

**Kosten:** Je nach Zeitaufwand, abgerechnet wird in Anlehnung an die Gebührenregelung der Deutschen Gesetzlichen Unfallversicherung (DGUV) Landesverband Südost für ambulante neuropsychologische Behandlung; bei entsprechend versicherten Profisportler:innen können die Kosten vollständig von der zuständigen Berufsgenossenschaft (VBG) übernommen werden.

**Sonstiges:** Wir empfehlen bei leichten Verletzungen/gering ausgeprägten Symptomen innerhalb von 2 bis 7 Tagen nach dem Ereignis mit dem Return-To-Play Prozess zu starten.



**Behandler:innen:** Sport-Neuropsycholog:in (akkreditiert von der GSNP)

**Zielgruppe:** Sportler:innen nach einer leichten traumatischen Gehirnverletzung oder mit sonstigen Belastungen mit erhöhtem Bedarf (z. B. wiederholte Kopfverletzungen, zusätzliche körperliche oder psychische Erkrankungen, chronische Verläufe)

**Dauer:** Nach Bedarf, in der Regel mindestens 3 Termine von 50 bis 100 Minuten

**Ort:** Bei Ihnen vor Ort oder bei uns in der Praxis, ggf. ergänzt durch Online- oder Telefontermine

**Methode:** Anamnese, Fragebogen, Leistungsdiagnostik am PC sowie Paper-Pencil, Wissensvermittlung, Ableitung, Vermittlung und Evaluation von individuellen Interventionen zur Verbesserung der Symptomatik und des Wohlbefindens

**Sprachen:** Deutsch, Englisch

**Kosten:** Je nach Zeitaufwand, abgerechnet wird in Anlehnung an die Gebührenregelung der Deutschen Gesetzlichen Unfallversicherung (DGUV) Landesverband Südost für ambulante neuropsychologische Behandlung; bei entsprechend versicherten Profisportler:innen können die Kosten vollständig von der zuständigen Berufsgenossenschaft (VBG) übernommen werden.

Bei nicht VBG-versicherten Sportler:innen wird auf Selbstzahlerbasis abgerechnet und im weiteren Verlauf ggf. via Kostenerstattungsverfahren.